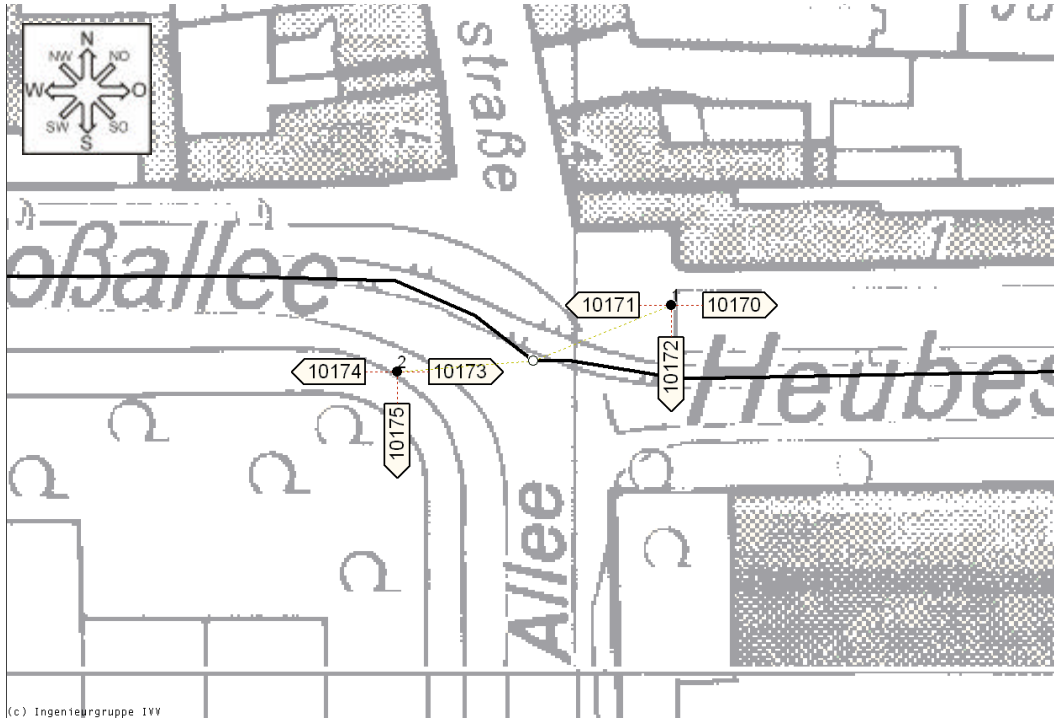
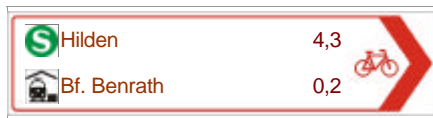


Stadt Düsseldorf

Knoten-Nr	01021724	x-Koordinate	2561195
Straßenbaulast	Stadt Düsseldorf	y-Koordinate	5670043
Knotenbeschreibung	Benrather Schloßallee/Heubesstr.	Datum	21.01.02



Pfosten 1 **Wegweiser** 010170



Pfosten 1 **Wegweiser** 010171



Pfosten 1 **Wegweiser** 010172



Pfosten 2 **Wegweiser** 010173



Pfosten 2 **Wegweiser** 010174



Pfosten 2 **Wegweiser** 010175



Stadt Düsseldorf

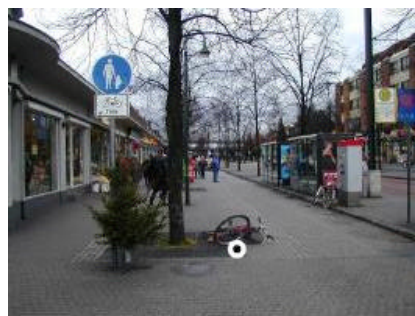
Knoten-Nr	01021724	x-Koordinate	2561195
Straßenbaulast	Stadt Düsseldorf	y-Koordinate	5670043
Knotenbeschreibung	Benrather Schloßallee/Heubesstr.	Datum	21.01.02

Pfosten 1

Typ neuer Pfosten

Material Metall

Bemerkung



Wegweiser	010170		
Wegweisertyp	Pfeilwegweiser		
Bestand	neues Schild		
Ausrichtung	Ost		
Beschriftung	beidseitig		
Wegweisermaße	1000 x 250	[mm]	
Fernziel	Hilden	4,3	
Nahziel	Bf. Benrath	0,2	

Wegweiser	010171		
Wegweisertyp	Pfeilwegweiser		
Bestand	neues Schild		
Ausrichtung	West		
Beschriftung	beidseitig		
Wegweisermaße	1000 x 250	[mm]	
Fernziel	Stadtmitte	12	
Nahziel	Holthausen	3,6	

Stadt Düsseldorf

Knoten-Nr	01021724	x-Koordinate	2561195
Straßenbaulast	Stadt Düsseldorf	y-Koordinate	5670043
Knotenbeschreibung	Benrather Schloßallee/Heubesstr.	Datum	21.01.02

Wegweiser	010172	
Wegweisertyp	Pfeilwegweiser	
Bestand	neues Schild	
Ausrichtung	Süd	
Beschriftung	beidseitig	
Wegweisermaße	1000 x 250 [mm]	
Fernziel	Urdenbach	2,1
Nahziel		

Stadt Düsseldorf

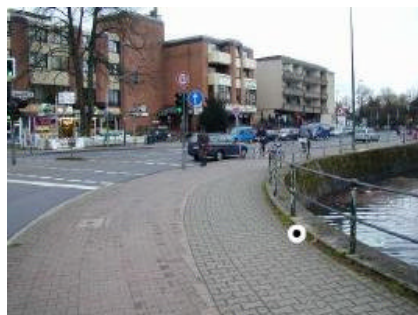
Knoten-Nr	01021724	x-Koordinate	2561195
Straßenbaulast	Stadt Düsseldorf	y-Koordinate	5670043
Knotenbeschreibung	Benrather Schloßallee/Heubesstr.	Datum	21.01.02

Pfosten **2**

Typ neuer Pfosten

Material Metall

Bemerkung



Wegweiser **010173**

Wegweisertyp Pfeilwegweiser

Bestand neues Schild

Ausrichtung Ost

Beschriftung beidseitig

Wegweisermaße 1000 x 250 [mm]

Fernziel Hilden 4,3

Nahziel Bf. Benrath 0,2

Wegweiser **010174**

Wegweisertyp Pfeilwegweiser

Bestand neues Schild

Ausrichtung West

Beschriftung beidseitig

Wegweisermaße 1000 x 250 [mm]

Fernziel Stadtmitte 12

Nahziel Holthausen 3,6

Stadt Düsseldorf

Knoten-Nr	01021724	x-Koordinate	2561195
Straßenbaulast	Stadt Düsseldorf	y-Koordinate	5670043
Knotenbeschreibung	Benrather Schloßallee/Heubesstr.	Datum	21.01.02

Wegweiser	010175	
Wegweisertyp	Pfeilwegweiser	
Bestand	neues Schild	
Ausrichtung	Süd	
Beschriftung	beidseitig	
Wegweisermaße	1000 x 250 [mm]	
Fernziel	Urdenbach	2,1
Nahziel		