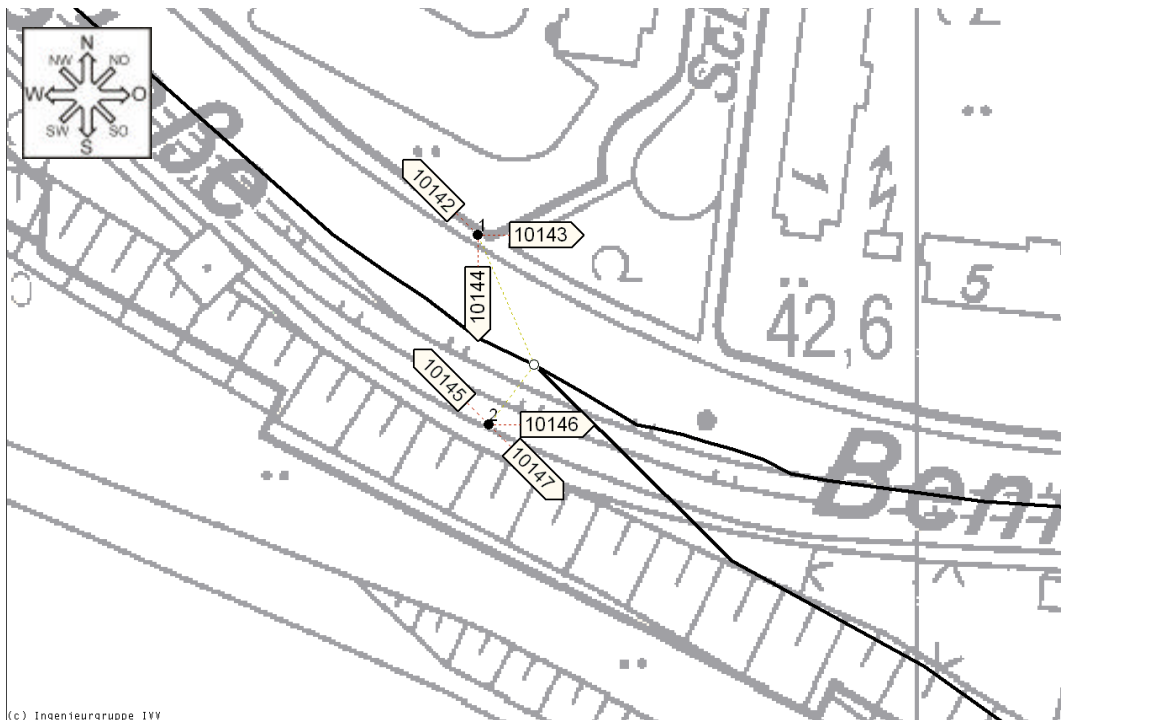
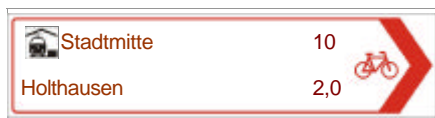


Stadt Düsseldorf

Knoten-Nr	01019100	x-Koordinate	2559761
Straßenbaulast	Stadt Düsseldorf	y-Koordinate	5670077
Knotenbeschreibung	Bonner Str./Benrather Schloßallee/Radweg	Datum	21.01.02



Pfosten 1 **Wegweiser** 010142



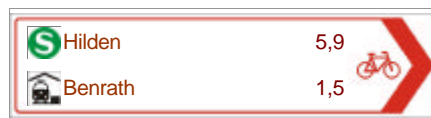
Pfosten 1 **Wegweiser** 010144



Pfosten 2 **Wegweiser** 010146



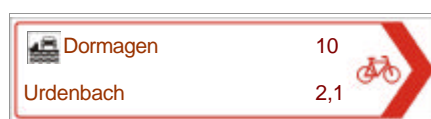
Pfosten 1 **Wegweiser** 010143



Pfosten 2 **Wegweiser** 010145



Pfosten 2 **Wegweiser** 010147



Stadt Düsseldorf

Knoten-Nr	01019100	x-Koordinate	2559761
Straßenbaulast	Stadt Düsseldorf	y-Koordinate	5670077
Knotenbeschreibung	Bonner Str./Benrather Schloßallee/Radweg	Datum	21.01.02


Pfosten 1

Typ Laternenmast

Material Metall

Bemerkung




Wegweiser	010142		
Wegweisertyp	Pfeilwegweiser		
Bestand	neues Schild		
Ausrichtung	Nord-West		
Beschriftung	beidseitig		
Wegweisermaße	1000 x 250	[mm]	
Fernziel	Stadtmitte	10	
Nahziel	Holthausen	2,0	
Einschub1	D 7	Einschub4	Erlebnisweg Rheinschiene
Einschub2	D 8		
Einschub3	Euroga- Zwischen Rhein u. Maas		

Wegweiser	010143		
Wegweisertyp	Pfeilwegweiser		
Bestand	neues Schild		
Ausrichtung	Ost		
Beschriftung	beidseitig		
Wegweisermaße	1000 x 250	[mm]	
Fernziel	Hilden	5,9	
Nahziel	Benrath	1,5	

Stadt Düsseldorf

Knoten-Nr	01019100	x-Koordinate	2559761
Straßenbaulast	Stadt Düsseldorf	y-Koordinate	5670077
Knotenbeschreibung	Bonner Str./Benrather Schloßallee/Radweg	Datum	21.01.02

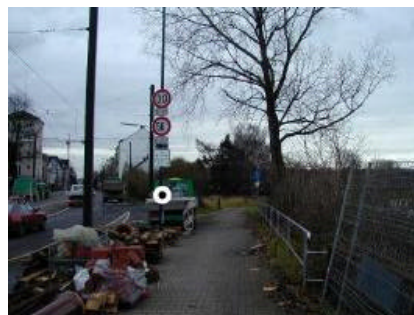
Wegweiser	010144		
Wegweisertyp	Pfeilwegweiser		
Bestand	neues Schild		
Ausrichtung	Süd		
Beschriftung	beidseitig		
Wegweisermaße	1000 x 250	[mm]	
Fernziel	Dormagen	10	
Nahziel	Urdenbach	2,1	
Einschub1	D 7	Einschub4	Erlebnisweg Rheinschiene
Einschub2	D 8		
Einschub3	Euroga- Zwischen Rhein u. Maas		


Stadt Düsseldorf

Knoten-Nr	01019100	x-Koordinate	2559761
Straßenbaulast	Stadt Düsseldorf	y-Koordinate	5670077
Knotenbeschreibung	Bonner Str./Benrather Schloßallee/Radweg	Datum	21.01.02

Pfosten 2

Typ	Laternenmast
Material	Metall
Bemerkung	




Wegweiser	010145		
Wegweisertyp	Pfeilwegweiser		
Bestand	neues Schild, Demontage vorh. Schild		
Ausrichtung	Nord-West		
Beschriftung	beidseitig		
Wegweisermaße	1000 x 250 [mm]		
Fernziel	Stadtmitte	10	
Nahziel	Holthausen	2,0	
Einschub1	D 7	Einschub4	Erlebnisweg Rheinschiene
Einschub2	D 8		
Einschub3	Euroga- Zwischen Rhein u. Maas		

Wegweiser	010146		
Wegweisertyp	Pfeilwegweiser		
Bestand	neues Schild		
Ausrichtung	Ost		
Beschriftung	beidseitig		
Wegweisermaße	1000 x 250 [mm]		
Fernziel	Hilden	5,9	
Nahziel	Benrath	1,5	

Stadt Düsseldorf

Knoten-Nr	01019100	x-Koordinate	2559761
Straßenbaulast	Stadt Düsseldorf	y-Koordinate	5670077
Knotenbeschreibung	Bonner Str./Benrather Schloßallee/Radweg	Datum	21.01.02

Wegweiser	010147		
Wegweisertyp	Pfeilwegweiser		
Bestand	neues Schild, Demontage vorh. Schild		
Ausrichtung	Süd-Ost		
Beschriftung	beidseitig		
Wegweisermaße	1000 x 250	[mm]	
Fernziel	Dormagen	10	
Nahziel	Urdenbach	2,1	
Einschub1	D 7	Einschub4	Erlebnisweg Rheinschiene
Einschub2	D 8		
Einschub3	Euroga- Zwischen Rhein u. Maas		